

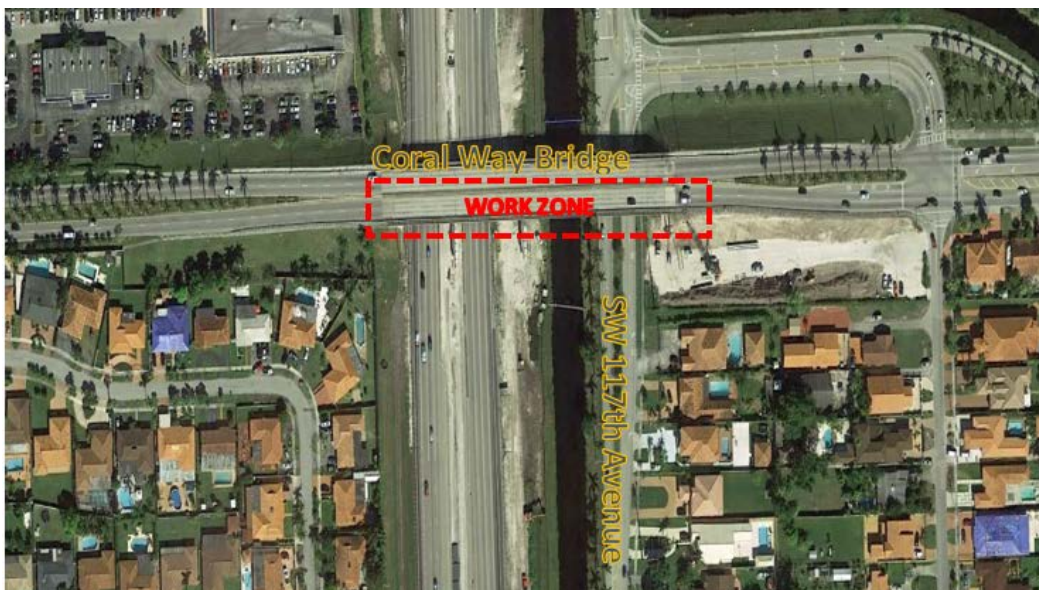


CONSTRUCTION ALERT



The Florida Department of Transportation (FDOT) has scheduled a full closure of northbound Florida's Turnpike at Bird Road/SW 40th Street to allow crews to set bridge beams as part of the Coral Way Bridge construction. In order to perform this work safely, traffic will be detoured during the following dates and times:

- **All northbound lanes on Florida's Turnpike at Bird Road/SW 40th Street will be closed nightly 11 p.m. to 5 a.m. Tuesday, September 18 through Friday, September 21.** Motorists will be directed to exit at Bird Road/SW 40th Street (Exit 23), continue north on SW 117th Avenue to SW 8th Street and continue west on SW 8th Street to access northbound Florida's Turnpike.
- **The northbound Florida's Turnpike entrance ramp from Bird Road/SW 40th Street and SW 117th Avenue will be closed nightly from 11 p.m. to 5 a.m. Tuesday, September 18 through Friday, September 21.** Motorists will be directed to continue north on SW 117th Avenue to SW 8th Street and continue west on SW 8th Street to access northbound Florida's Turnpike.
- **All eastbound lanes of the Coral Way Bridge overpass over the Florida's Turnpike will be closed nightly from 10 p.m. to 6 a.m. Tuesday, September 18 through Friday, September 21.** Motorists will be directed to travel east on Coral Way, continue south on SW 122nd Avenue, continue east on Bird Road/SW 40th Street and continue north on SW 107th Avenue to return to Coral Way.

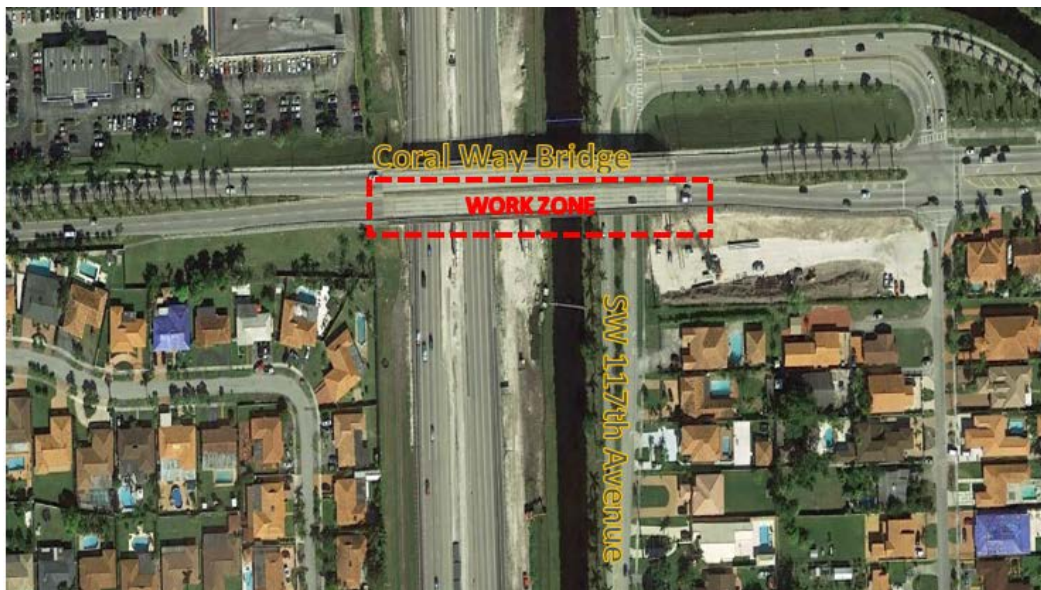


Please note that this schedule may change due to inclement weather or other unforeseen conditions. Should you have any questions about the project, please be sure to contact Fiorella Teodista at 954-934-1130 or fiorella.teodista@dot.state.fl.us.

ALERTA DE CONSTRUCCIÓN

El Departamento de Transporte de Florida (FDOT) ha programado cierres nocturnos de todos los carriles en dirección norte y sur de la Avenida 117 del suroeste debajo del puente Coral Way en Florida's Turnpike. Este cierre temporal permitirá a los trabajadores instalar vigas de concreto en esta área. Para completar este trabajo de forma segura, el tráfico se desviará durante las siguientes fechas y horas:

- **Todos los carriles del Florida's Turnpike y Bird Road en dirección norte estarán cerradas todas las noches a partir de las 10 p.m. hasta las 6 a.m. el martes, 18 de septiembre al viernes, 21 de septiembre.** Los automovilistas conducirán hacia Bird Road / SW 40th Street (Salida 23), luego hacia el norte en la Avenida 117 del suroeste y hacia el oeste en la Calle 8 del suroeste para acceder el Turnpike en dirección norte.
- **La rampa de entrada del Turnpike con rumbo al norte desde Bird Road y la Avenida 117 estará cerrada todas las noches a partir de las 10 p.m. hasta las 6 a.m. el martes, 18 de septiembre al viernes, 21 de septiembre.** Los automovilistas conducirán hacia el norte por la Avenida 117 del suroeste y hacia el oeste en la Calle 8 del suroeste para acceder el Turnpike en dirección norte.
- **Todos los carriles del puente Coral Way en dirección este sobre Florida's Turnpike se cerrarán todas las noches a partir de las 10 p.m. hasta las 6 a.m. el martes, 18 de septiembre al viernes, 21 de septiembre.** Los automovilistas conducirán hacia el este en Coral Way, luego hacia el sur por la Avenida 122 del suroeste, viajen al este por Bird Road, luego hacia el norte por la Avenida 107 del suroeste y hacia el oeste en Coral Way para regresar a la Avenida 117 del suroeste.



Tenga en cuenta que este horario puede cambiar debido a las inclemencias del tiempo u otras condiciones inesperadas. Si tiene alguna pregunta acerca de este proyecto, comuníquese con Fiorella Teodista llamando a 954-934-1130, o por correo electrónico a fiorella.teodista@dot.state.fl.us.