



Alerta de Construcción

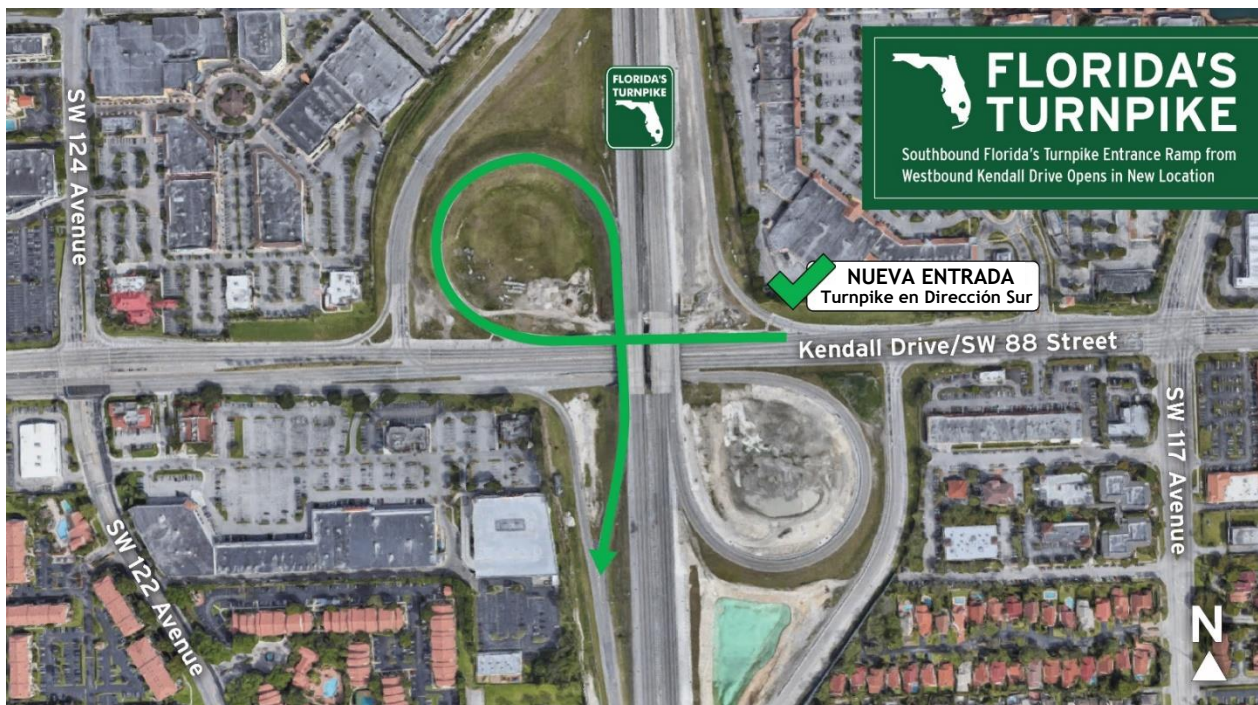
Rampa de Entrada al Florida's Turnpike Desde Kendall Drive en Dirección Oeste Abre en Una Nueva Ubicación

Florida's Turnpike Enterprise (FTE) ha programado la apertura de una nueva rampa de entrada desde Kendall Drive/calle 88 del suroeste en dirección oeste al Florida's Turnpike/Carretera Estatal 821 en dirección sur, en su configuración final, la mañana del lunes 15 de marzo.

Los conductores que viajen por Kendall Drive en dirección oeste, que deseen acceder al Florida's Turnpike en dirección sur ahora pueden usar la nueva rampa de entrada desde el carril designado (carril derecho), que se encuentra a 700 pies al este de la entrada anterior. La entrada a la nueva rampa está ubicada antes del puente del Florida's Turnpike, como se muestra en el mapa adjunto.

Tableros de mensajes fueron instalados a lo largo de esta área para reflejar la ubicación de la nueva rampa. Se pide a los conductores que tengan precaución y sigan la dirección de los letreros de mensaje en el área. Tenga en cuenta que este horario puede cambiar debido a las inclemencias del tiempo o condiciones imprevistas.

FTE le agradece su paciencia mientras completamos este importante trabajo.



Información Pública

Yasir Mercado

Especialista en Alcance Comunitario
305-964-4861 – or – 1-800-749-PIKE

Yasir.Mercado@dot.state.fl.us

www.FloridasTurnpike.com • twitter.com/FloridaTurnpike